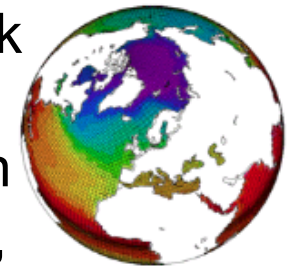
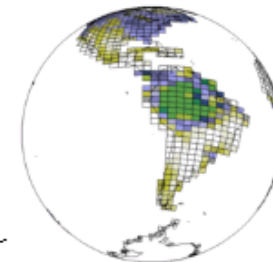
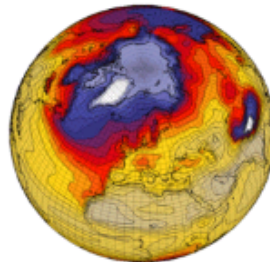
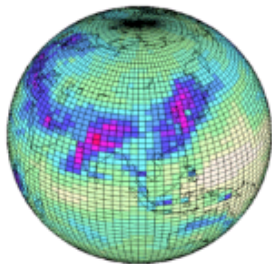




Bilan/Perspective du groupe de travail distribution des données.

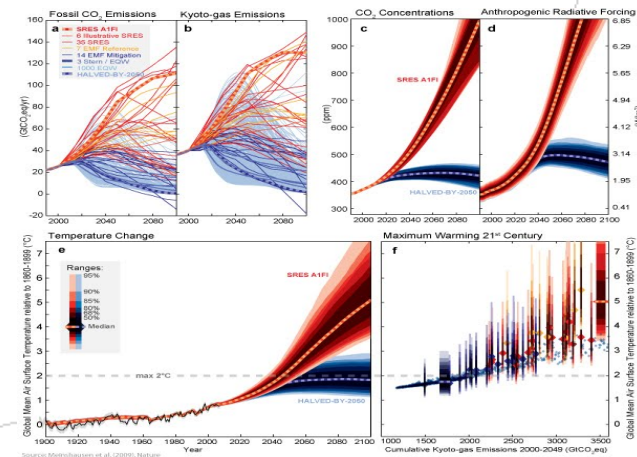
Sébastien Denvil, Mark Morgan, Ashish Bhardwaj, Franck Corsini, Hans Moulron, Karim Ramage, Philippe Weil, Patrick Brockmann, Gilles Wiber, Laurent Nguyen, Julien Derouillat, Agnès Ansari, David Salas, Stéphane Sénési, Marie-Pierre Moine, Christian Pagé



Calendrier de distribution des données CMIP5

- Calendrier du portail ESG, derniers développements :
 - v1.1 July 15th (Freeze: July 1st, Demonstration Deadline: June 24th)
 - v1.2 August 15th (Freeze: August 2nd, Demonstration Deadline: July 26th)
 - v1.3 September 16th (Freeze: September 2nd, Demonstration Deadline: August 26th)

- Calendrier du questionnaire CMIP5
 - 12 July – Beta testing begins
 - 6 September – Release



Etat des lieux distribution CMIP5

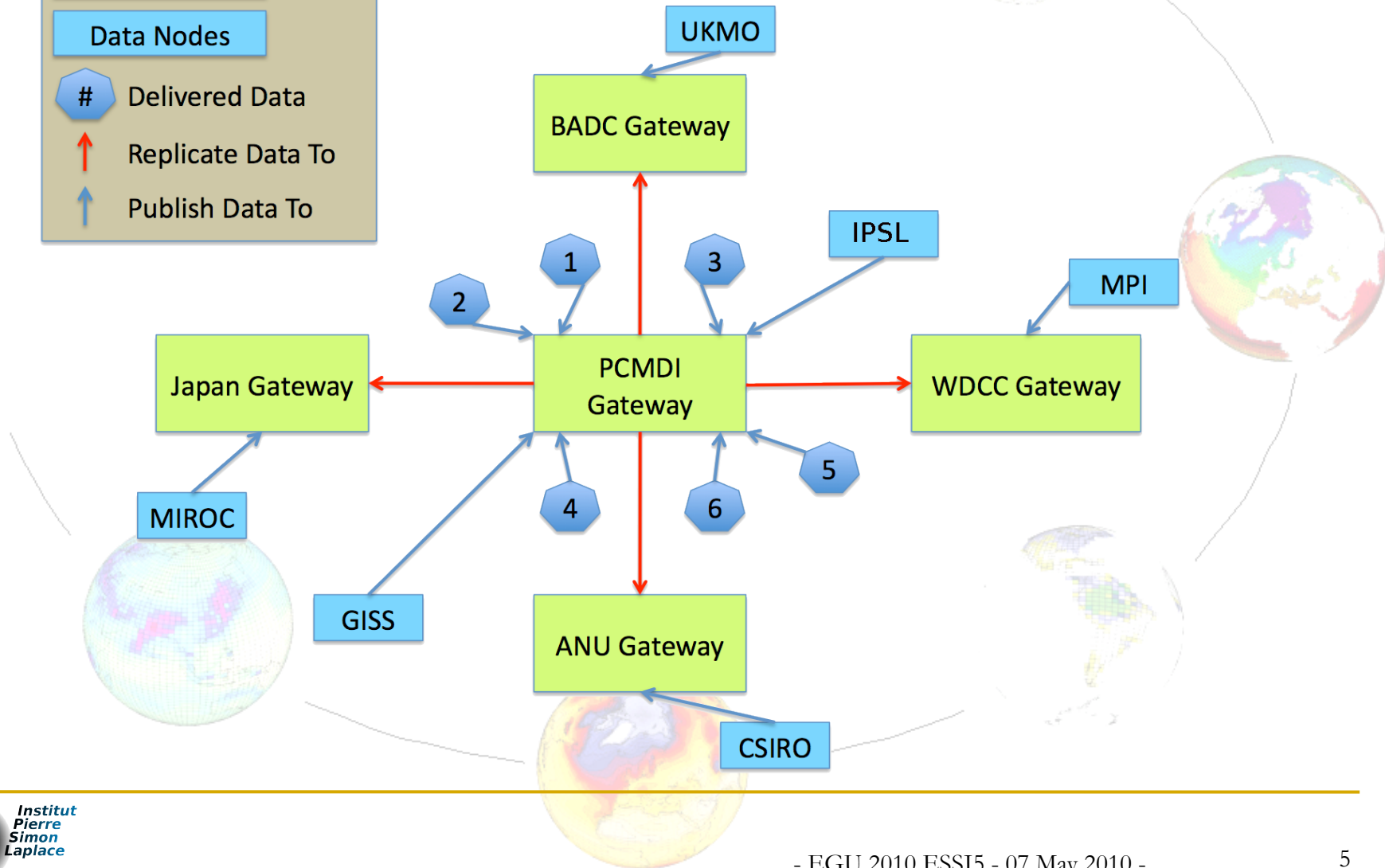
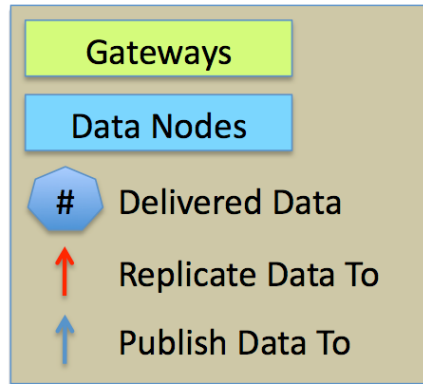
- Adaptation de libIGCM pour mieux prendre en charge la masse de données CMIP5
- Recensement des variables CMIP5
- Utilisation de CMOR2 pour produire des fichiers CMIP5
- Installation d'un data node au CCRT pour diffuser les fichiers « cmor2 »
- Une première simulation historique « à blanc » a servi de galop d'essai
 - Galop d'essai pour la cmorisation
 - Galop d'essai pour les applications utilisant ces fichiers

Vérifications des sorties de modèle

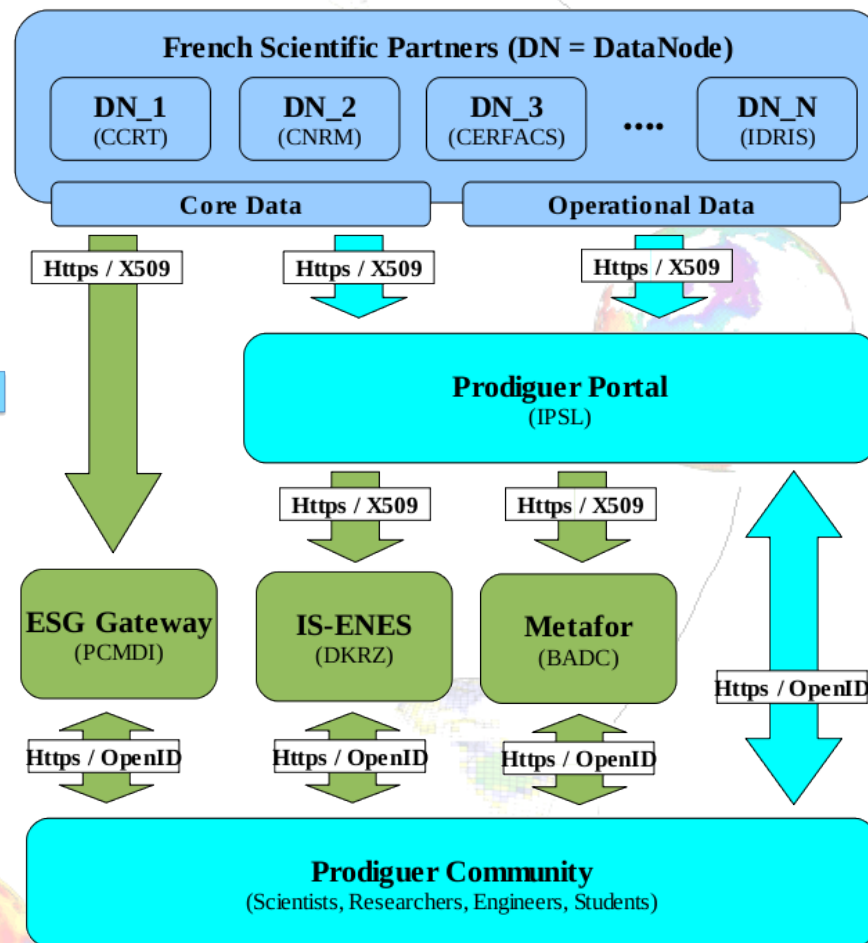
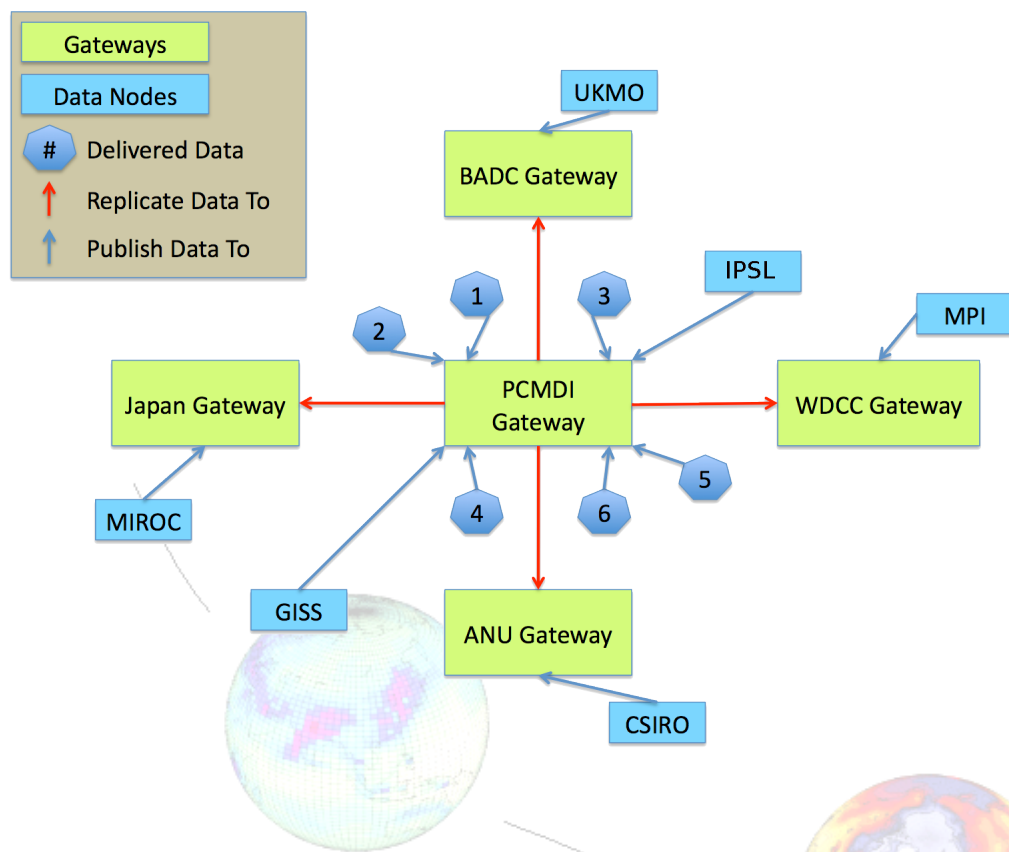
- CMIP5_3hr : 20/ 23 **87%**
- CMIP5_6hrLev : 5/ 5 **100%**
- CMIP5_6hrPlev : 4/ 4 **100%**
- CMIP5_aero : 25/ 82 **30%**
- CMIP5_da : 39/ 42 **92%**
- CMIP5_Amon : 61/ 65 **93%**
- CMIP5_fx : 21/ 37 **56%**
- CMIP5_Limon : 0/ 14 **0%**
- CMIP5_Lmon : 50/ 59 **85%**
- CMIP5_Oclim : 8/ 22 **36%**
- CMIP5_Oimon : 20/ 38 **52%**
- CMIP5_Omon : 139/162 **85%**
- CMIP5_Oyr : 35/ 55 **63%**

Merci à tous!

Fédération Earth System Grid en support de CMIP5



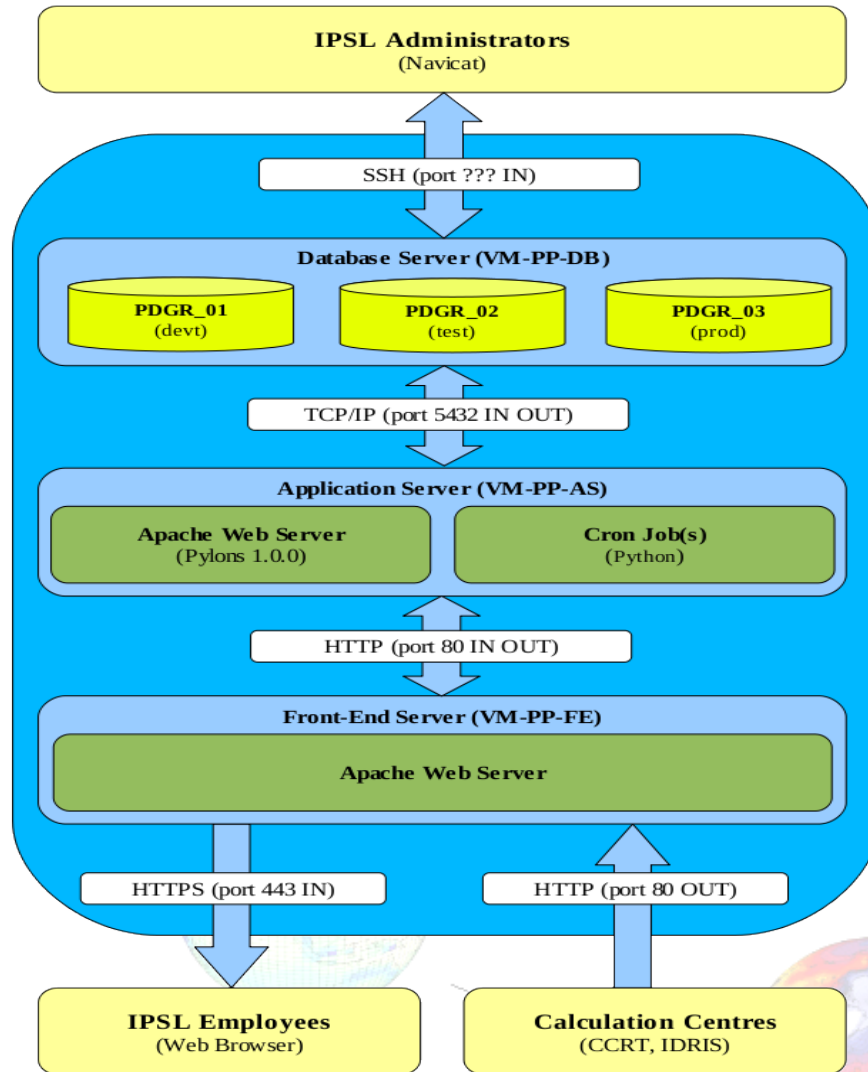
Réponse de l'IPSL et de ses partenaires



Perspectives 2010-2011

- Rendre le data node du CCRT opérationnel pour la publication de nos données
- Ouverture du portail prodiguer
 - Requête sur les simulations IPSL
 - Requête sur le sous ensemble CMIP5
- Installation d'un data node à l'IDRIS
- Travaux sur les déplacements de fichiers (IPSL/IDRIS/CCRT/Partenaires internationaux), GridFTP
- Adapter libIGCM pour y inclure les processus de publication (données CMIP et données maison)

Portail CMIP5 IPSL (remplacement de mc2)



- Requête sur les données CMIP5
 - IPSL « non cmorisées »
 - Septembre 2010
 - IPSL « cmorisées »
 - Octobre 2010
 - CMIP5 répliquées
 - Octobre 2010
- Lien avec les services développés par Patrick
 - fin 2010
- Remplissage automatique par libIGCM
 - en 2011

Meta-Data Publication

FRENCH SCIENTIFIC PARTNER/COMPUTING CENTRES

DN-1
(CCRT)

DN-2
(IDRIS)

DN-3
(CERFACS)

...

DN-N
(Meteo-France)

(DN=Data Node)

Meta-Data Publication

FRENCH SCIENTIFIC PARTNER/COMPUTING CENTRES

DN-1
(CCRT)

DN-2
(IDRIS)

DN-3
(CERFACS)

...

DN-N
(Meteo-France)

CORE (CMIP5)

Meta-Data Publication

FRENCH SCIENTIFIC PARTNER/COMPUTING CENTRES

DN-1
(CCRT)

DN-2
(IDRIS)

DN-3
(CERFACS)

...

DN-N
(Meteo-France)

CORE (CMIP5)

OPERATIONAL

Meta-Data Publication

FRENCH SCIENTIFIC PARTNER/COMPUTING CENTRES

DN-1
(CCRT)

DN-2
(IDRIS)

DN-3
(CERFACS)

...

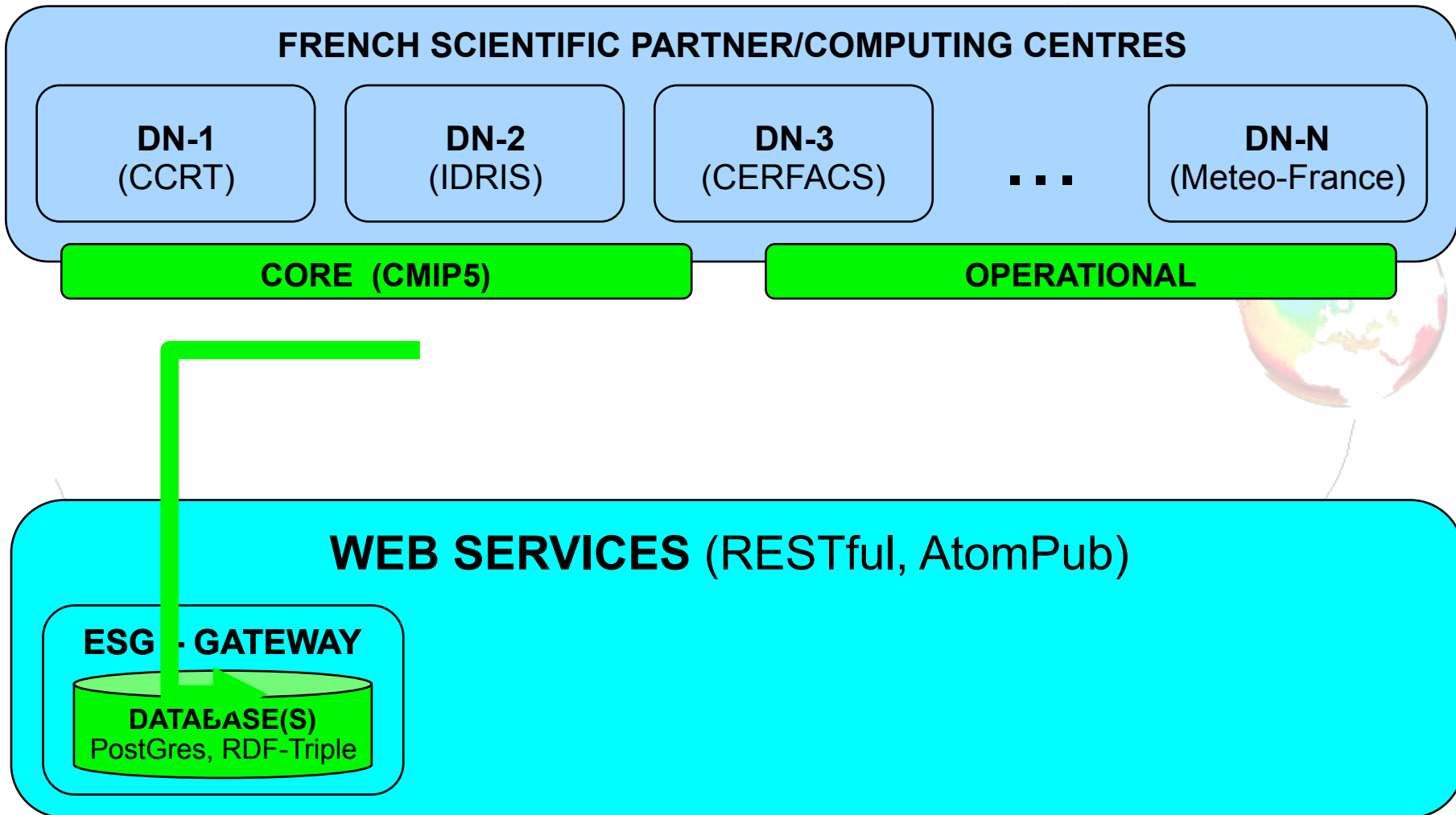
DN-N
(Meteo-France)

CORE (CMIP5)

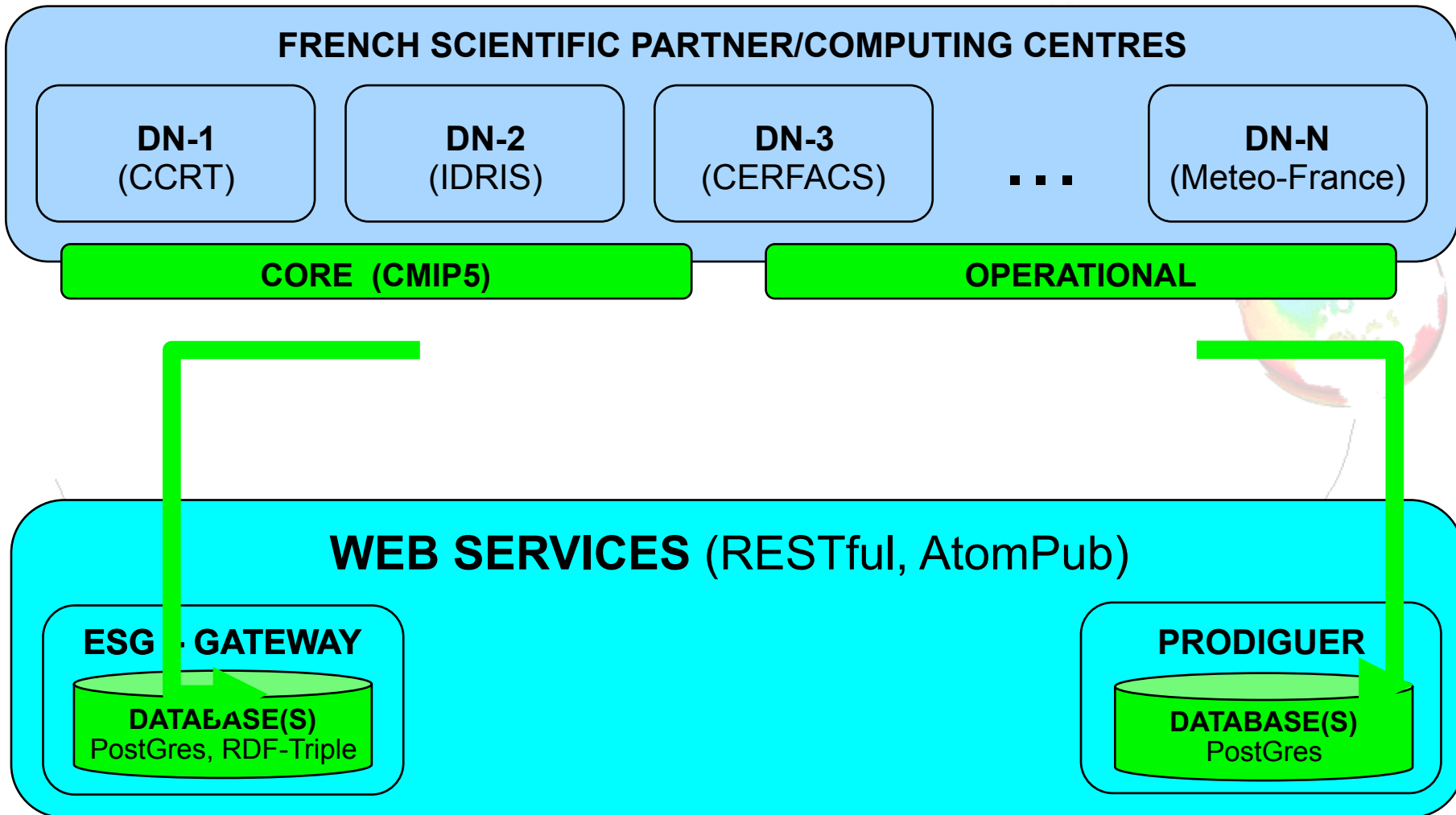
OPERATIONAL

WEB SERVICES (RESTful, AtomPub)

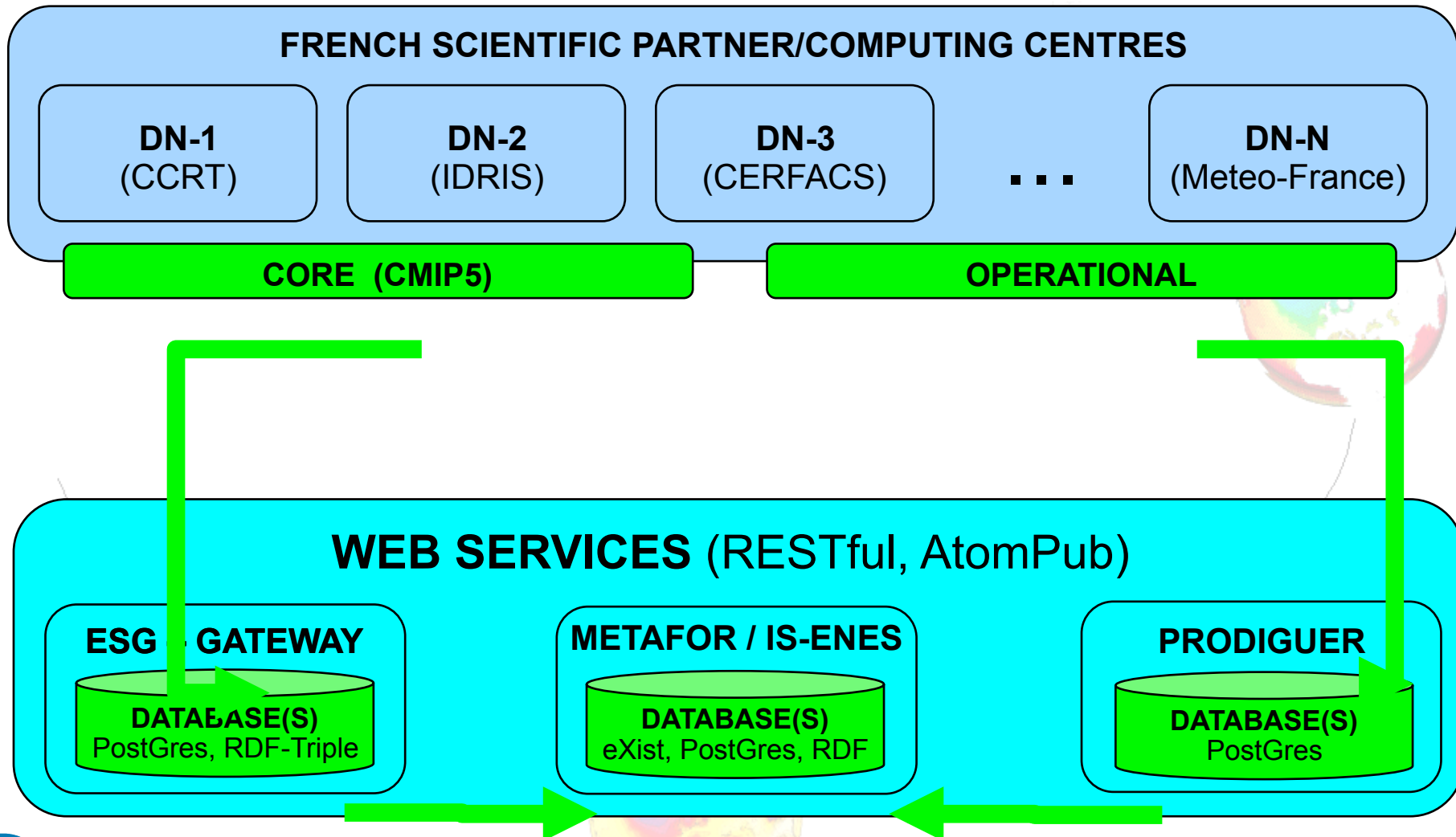
Meta-Data Publication



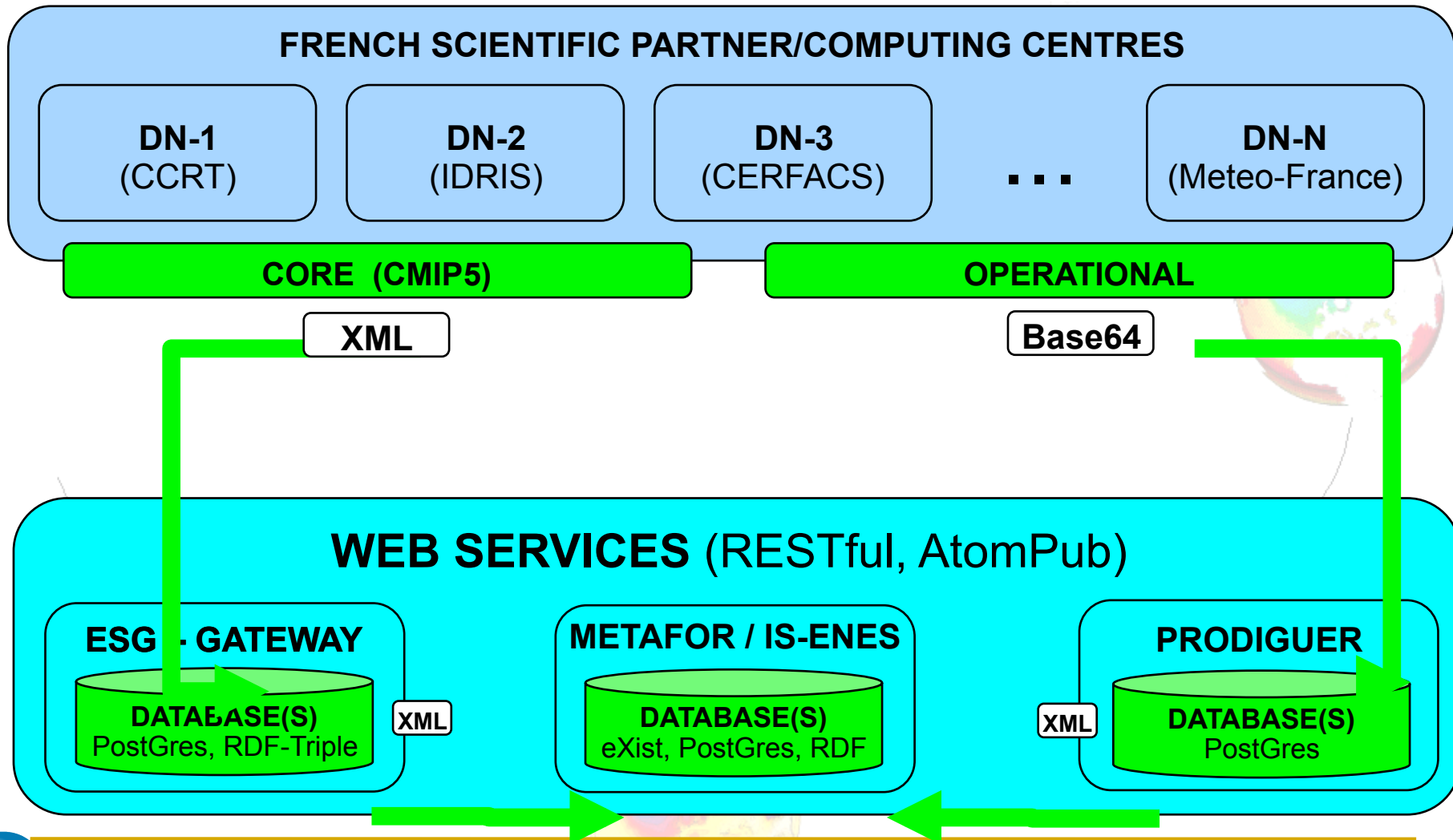
Meta-Data Publication



Meta-Data Publication



Meta-Data Publication



Meta-Data Publication

